

## Bouwbeschrijving Vossejachtzendertje

Stuklijst :

REFDES	N	Waarde	Footprint
R11,R7	2	47 ohm	SMD:0805
R10,R6	2	330 ohm	SMD: 1206
C5,C6,C9,C11	4	100p	SMD:0603
R3	1	1k	SMD:0805
L1,L2,L6	3	1uH	SMD:0805
C17	1	20p	philips trimmer
R4,R5,R8,R9	4	10k	SMD:0805
C3,C8,C10,C14,C15,C16	6	22p	SMD:0603
L3,L7	2	4 wind	air_coil 2pin
L4	1	4 wind	air_coil 3pin
C4,C7,C12,C13	4	47n	SMD:0805
TS3	1	BC846/BC547	SOT-23
TS1,TS2	2	BFR92	SOT-23
X1	1	2 X 6 pin	Pin_Headers 2.54mm
Q1	1	CRYSTAL	HC49-U
X2	1	2 X 1 pin	Pin_Header 2.54mm
IC2	1	KD9561	special
IC1	1	PIC12F675	DIP-8
PCB	1	V0.3	

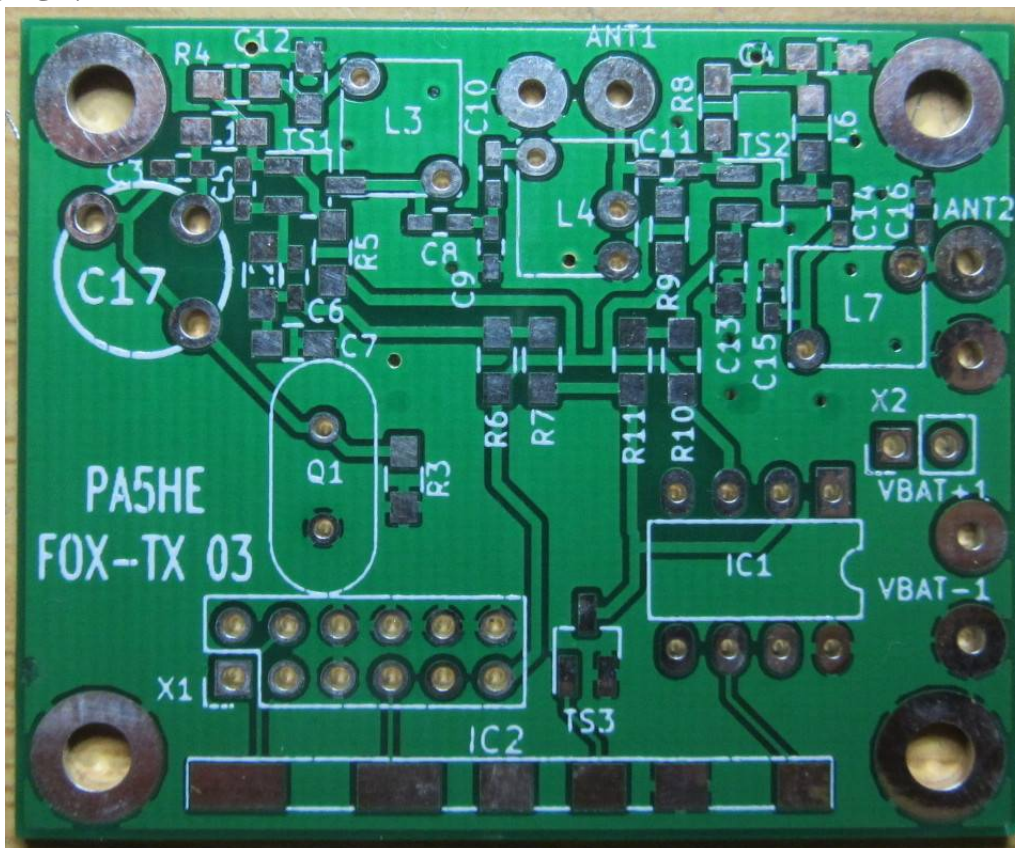
C17 en IC1 zijn optioneel.

Met C17 kan de frequentie nauwkeurig ingeregeld worden.

Voor vossejachtzendertjes is dit niet nodig.

In IC1 kunnen morse tekens geprogrammeerd worden of een interval van de alarmtoontjes

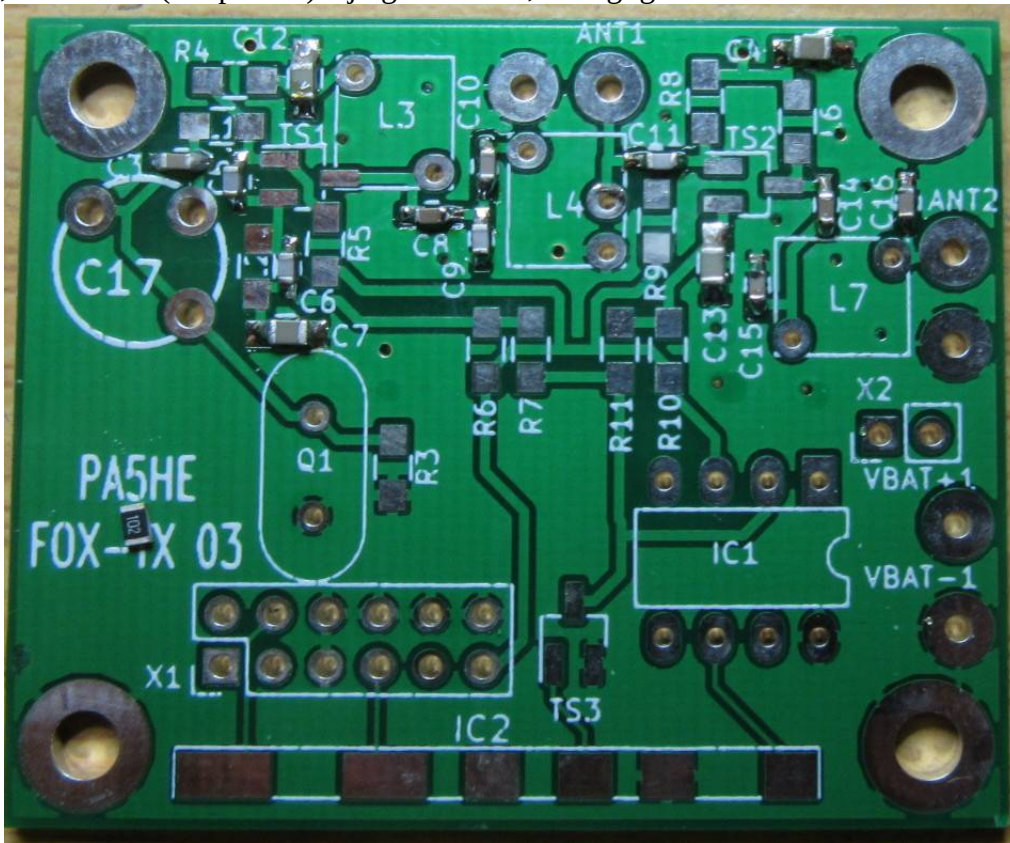
1 De lege PCB:



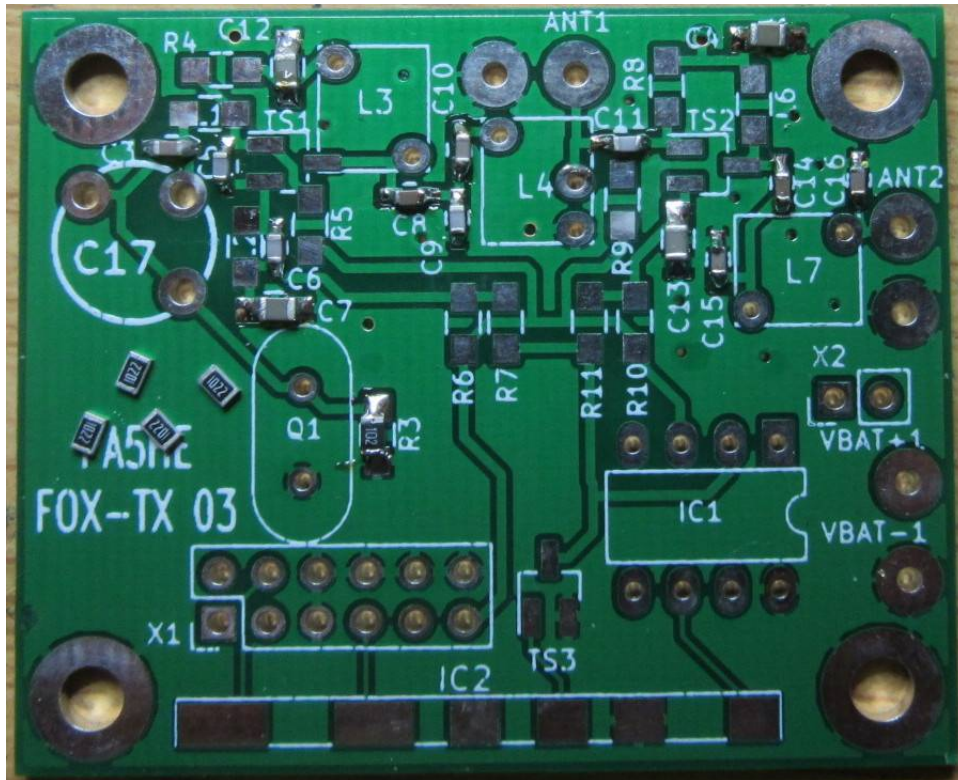




4 C5, C6, C9 en C11 (100p 0603) zijn gesoldeerd , R3 ligt gereed :

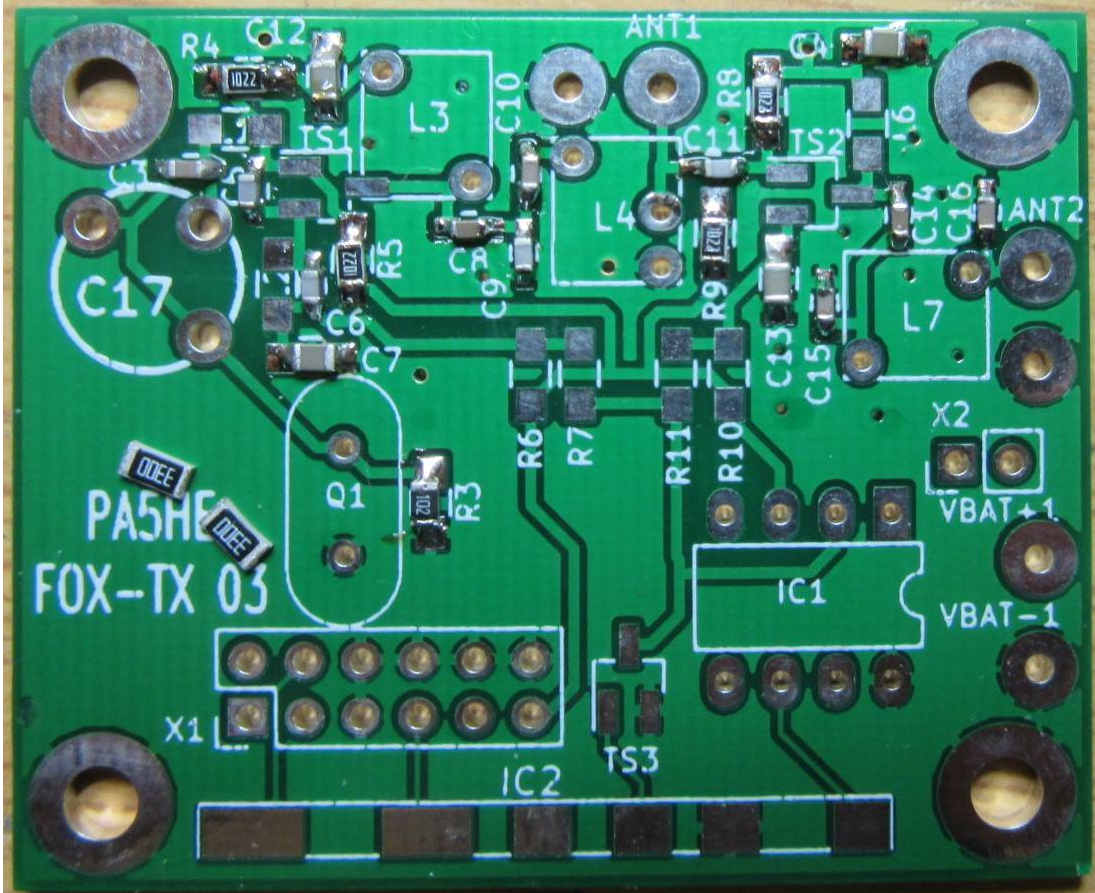


5 R3 (1k 0805 opschrift 102 ) is gesoldeerd. R4, R5, R8 en R9 (10k 0805) weerstanden liggen gereed:

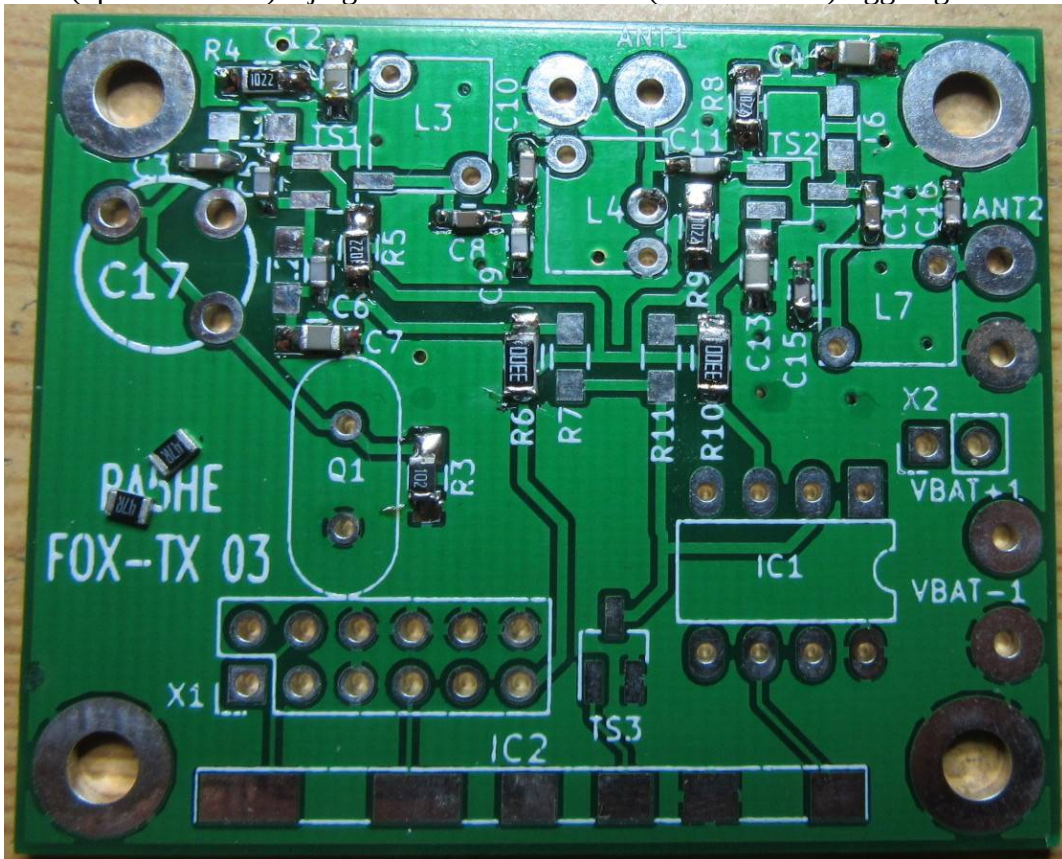




6 R4, R5, R8 en R9 (opschrift 1022) zijn gesoldeerd . R6 en R10 (330 ohm 1206) liggen gereed:

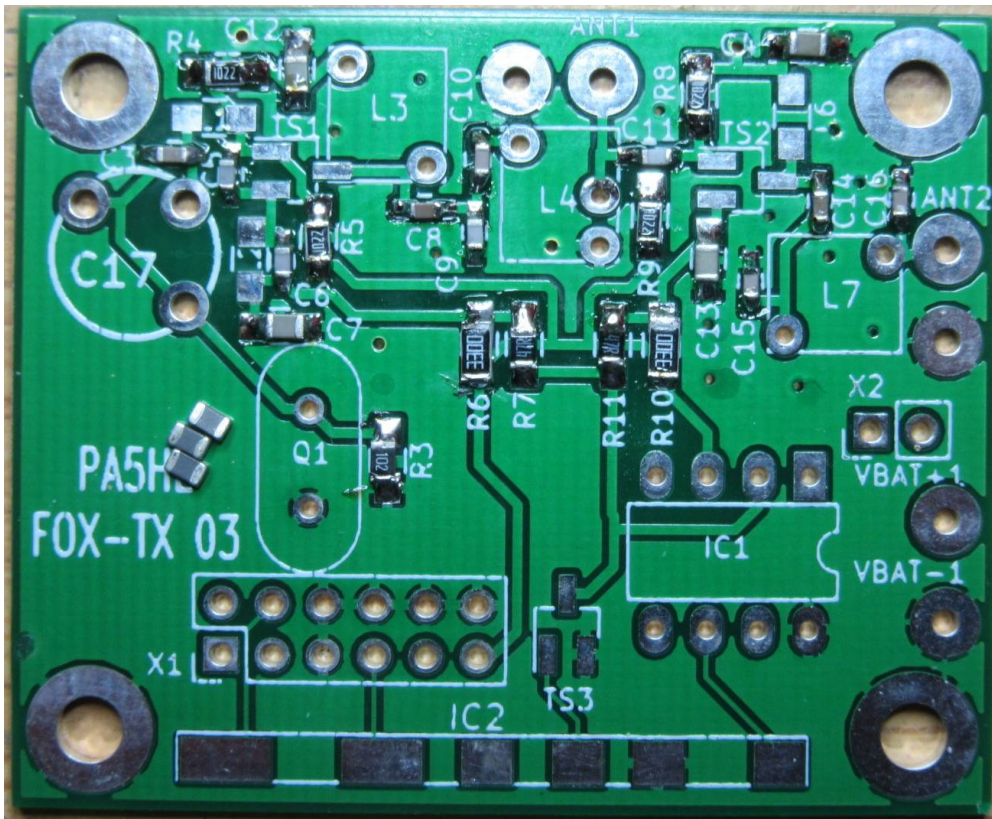


7 R6 en R10 (opschrift 3300) zijn gesoldeerd . R7 en R11 (47 ohm 0805) liggen gereed.

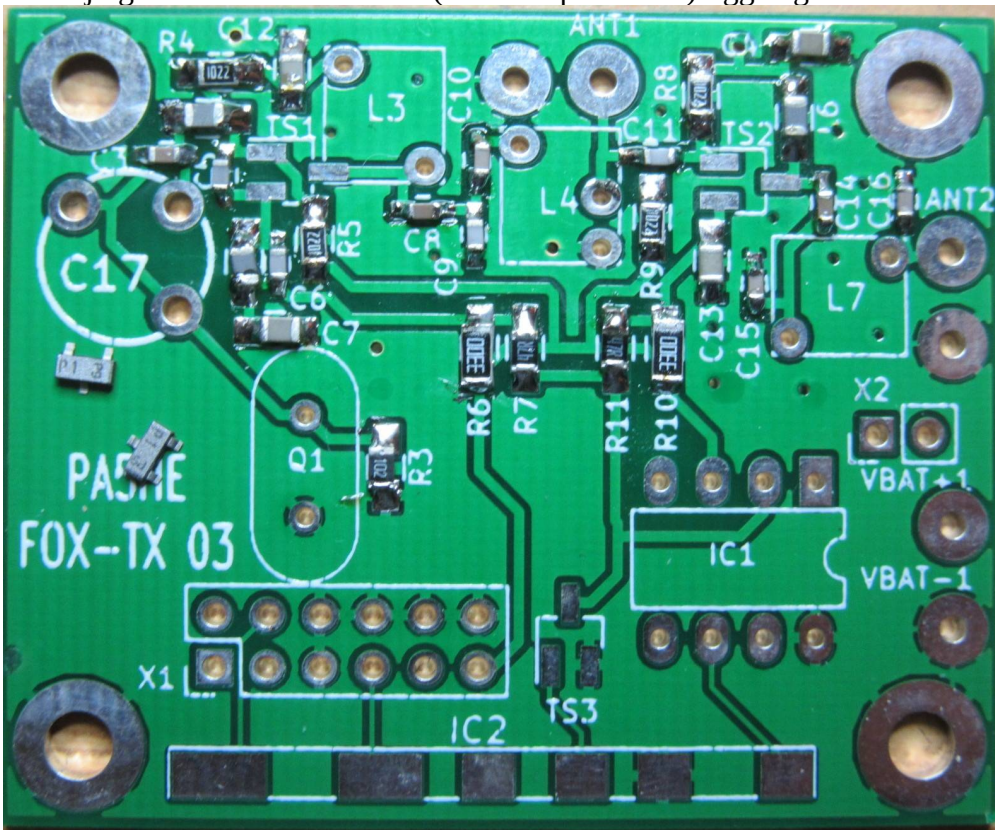




8 R7 en R11 zijn gesoldeerd . L1,L2 en L6 (1uH 0805) liggen gereed. Deze spoeltjes hebben geen opschrift en zijn donker grijs van kleur :

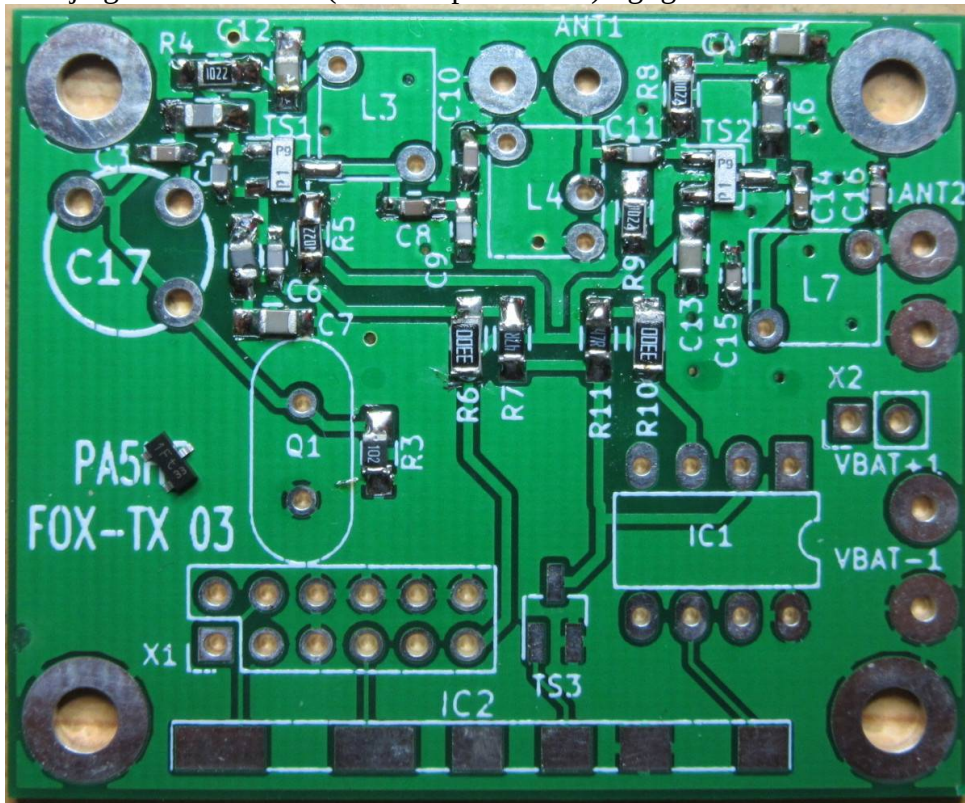


9 L1,L2 en L6 zijn gesoldeerd TS1 en TS2 (BFR92 opchrift P1) liggen gereed:

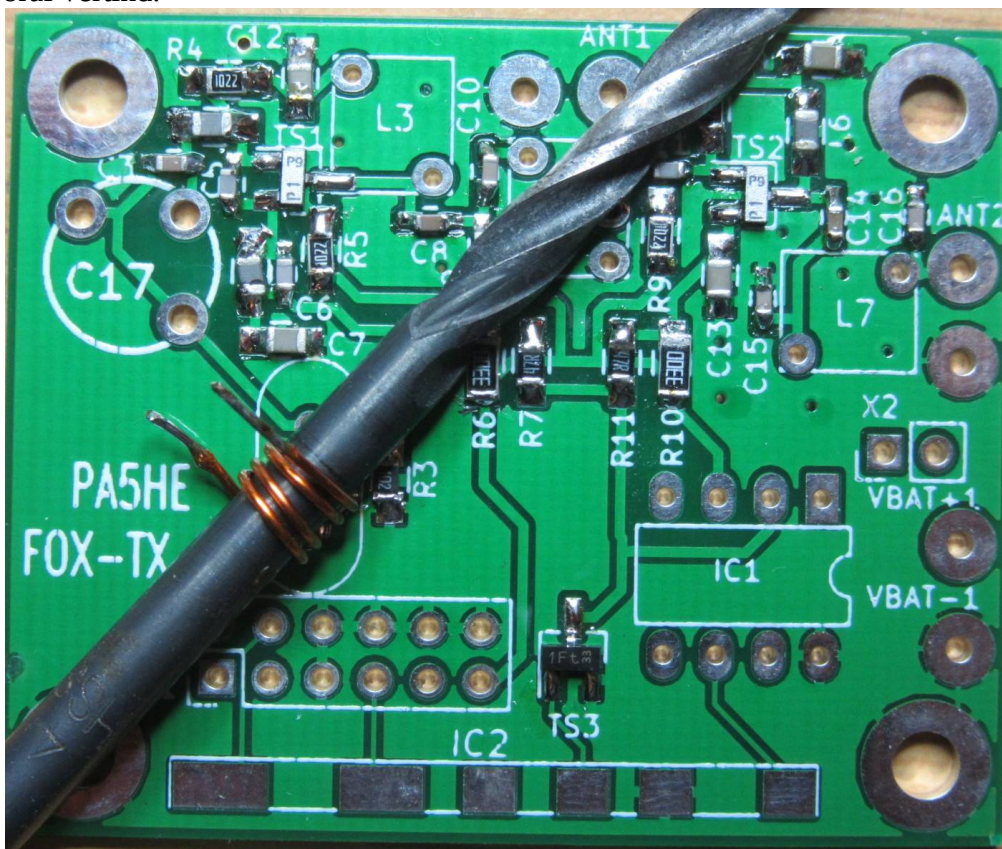




10 TS1 en TS2 zijn gesoldeerd . TS3 (BC847 opschrift 1F) ligt gereed :



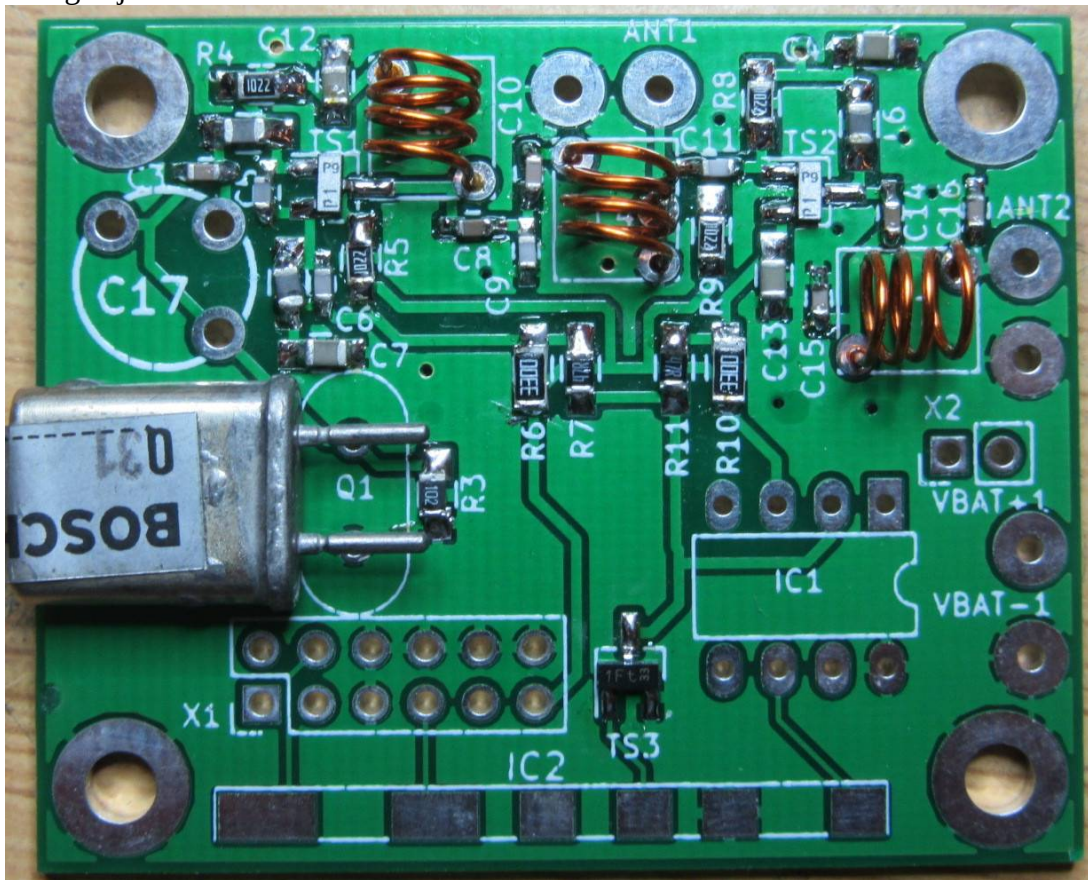
11 TS3 is gesoldeerd . L3 , L4 en L7 worden op een 4 mm boortje gewikkeld, en de pootjes worden vooraf vertind.





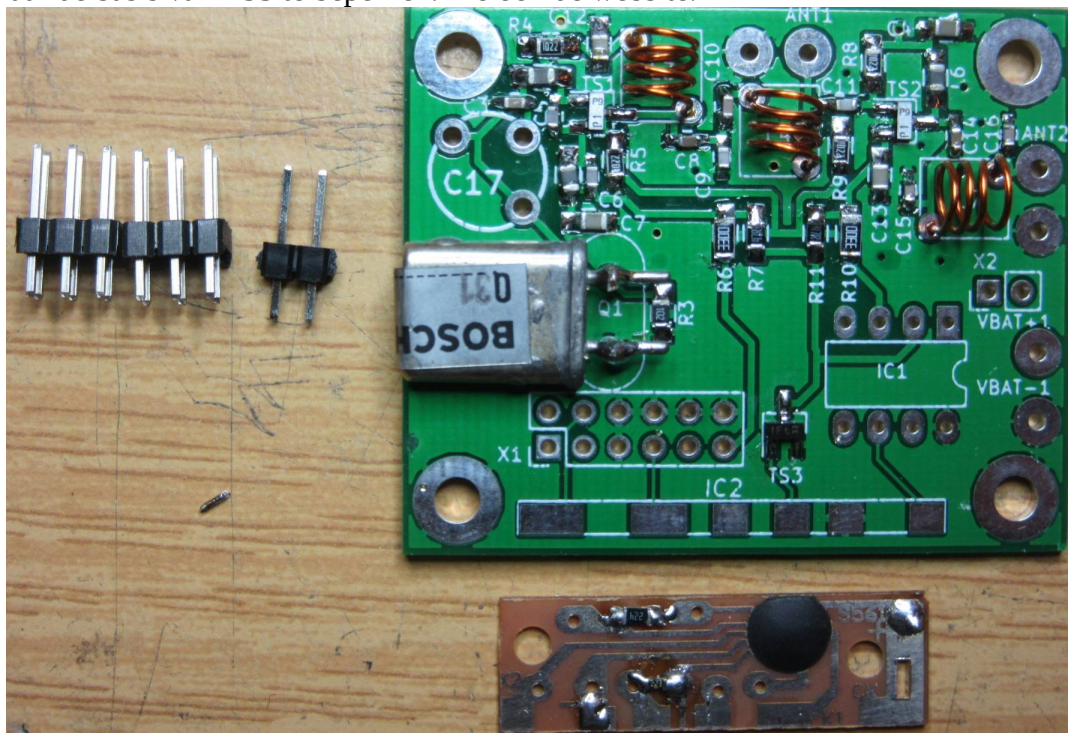
12 L4 , L5 en L7 zijn gesoldeerd . Vergeet de aftakking op L4 niet.

Het kristal ligt gereed. Buig de pootjes van het kristal niet om. Steek liever 2 kleine stukjes draad in de gaatjes en soldeer die aan het kristal vast.



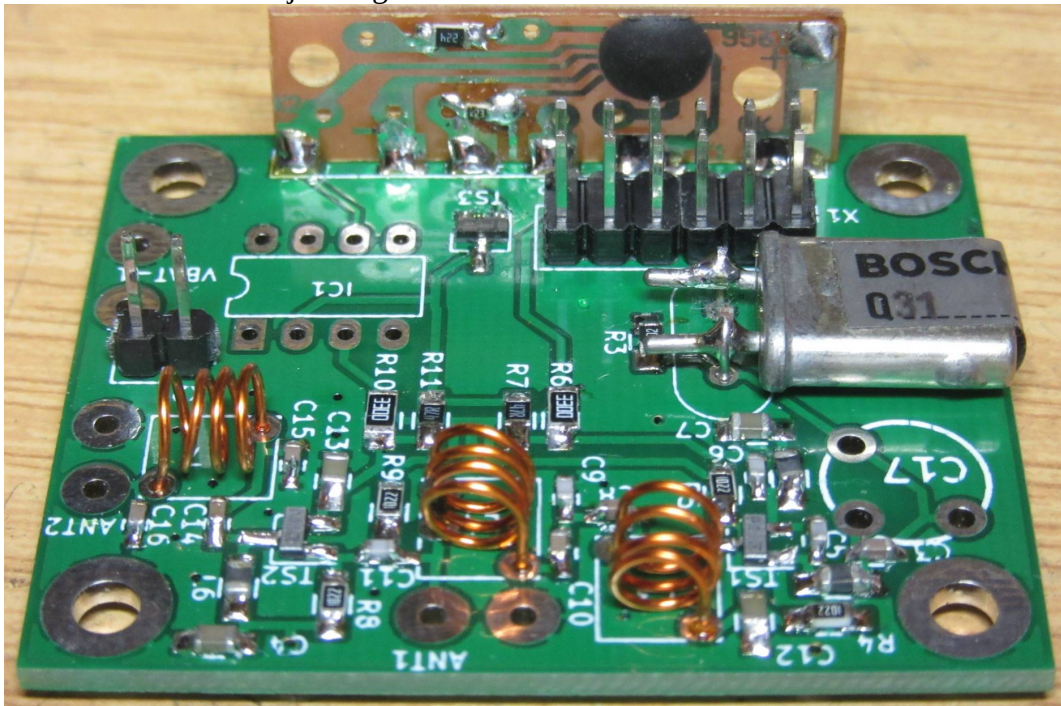
13 Het kristal zit vast . De headers en het alarm IC'tje liggen gereed.

Soldeer vooraf 2 weerstandjes op het alarm moduultje. 220K voor de toonhoogte en 22k om de stroom naar de basis van TS3 te beperken. Zie ook de website.

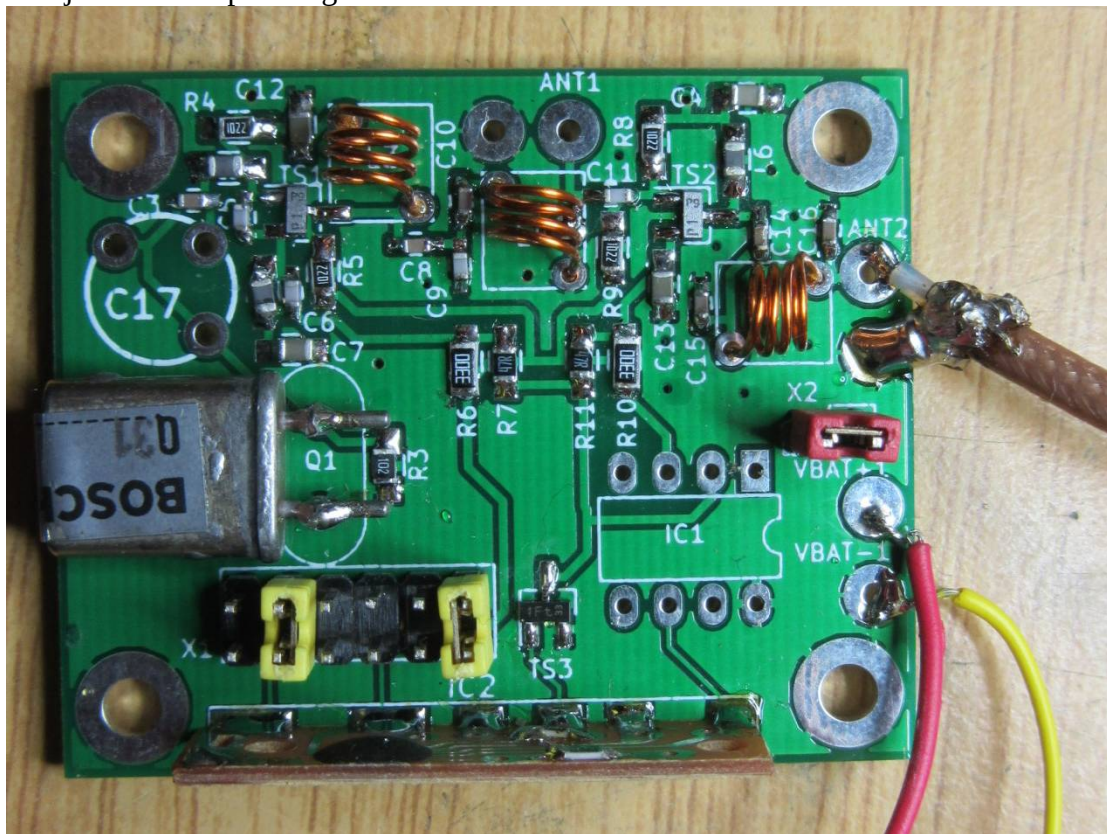




14 De module en de headers zijn vastgesoldeerd.



15 Zendertje in de testopstelling.



De behuizing en de batterij en antenne laat ik over aan degene dit deze pcb in elkaar zet.